

levif. voyages



**Au fil de
la Seine**
Au cœur de
l'impressionnisme

Du 08 au 15/05/2025



Au fil de la Seine

Au cœur de l'impressionnisme

Naviguez au fil de la Seine à la découverte de l'histoire, des paysages idylliques et de la culture qui bordent ce fleuve mythique aux secrets bien gardés.

De Paris à la Normandie, laissez-vous envahir par la lumière, l'instant et la sensation de liberté qui inspira tant de peintres.

Il y a 150 ans, le 15 avril 1874 eut lieu la première exposition impressionniste à Paris à l'initiative de Sisley, Renoir, Monet et tant d'autres. Auvers-sur-Oise, Rouen, véritable ville-musée avec ses belles maisons à pans de bois, Honfleur et Vernon, autant de lieux mythiques étroitement liés au mouvement pictural le plus populaire de l'histoire de l'art.

Apothéose à Paris, capitale plurielle, éternelle, surprenante et magique, l'une des plus belles villes au monde. Vous la découvrirez, ainsi que son patrimoine culturel, architectural et gastronomique, à votre rythme.

Les temps forts

- Découverte de l'impressionnisme, au fil de l'eau
- Visite de Paris et du Château de Versailles (excursion optionnelle)
- Pension complète et boissons incluses à bord
- Les services de notre équipe d'accompagnateurs Le Vif

La Manche

Le Havre

Rouen

Les Andelys

Vernon

Conflans

Paris

France

Seine

programme au jour le jour

08/05 Bruxelles - Paris
09/05 Conflans - Sainte-Honorine
10/05 Rouen
11/05 Le Havre

12/05 Vernon
13/05 Paris
14/05 Paris et/ou Versailles
15/05 Paris - Bruxelles



Jour 1 : Bruxelles - Paris

En TGV vers Paris à partir de la gare Bruxelles-Midi. Transfer, embarquement à bord, installation et temps libre. Cocktail de bienvenue et dîner sur le Viva Gloria.

Jour 2 : Conflans - Sainte-Honorine

En matinée, nous partons à la découverte du château et des jardins d'Auvers-sur-Oise. Niché dans les hauteurs du village, surplombant la vallée de l'Oise, le Château d'Auvers est un lieu unique, mêlant patrimoine et culture dans un paysage préservé. Construit au XVII^e siècle, le Château d'Auvers a la singularité de conjuguer son patrimoine historique et un parcours multimédia dédié à l'impressionnisme. Intitulé « Vision Impressionniste, Naissance et Descendance », ce parcours nous propose une nouvelle façon de voir et d'appréhender la peinture impressionniste. Véritable porte d'entrée de la vallée des impressionnistes, il offre toutes les clefs de lecture pour découvrir le mouvement et les peintres venus s'inspirer à Auvers et dans la vallée de l'Oise : Daubigny, Cézanne, Pissarro puis Van Gogh... Nous pourrons y admirer l'expo temporaire sur Van Gogh.

Après-midi de navigation et conférence à bord.
Lunch et dîner à bord.

Jour 3 : Rouen

Nous nous réveillons à Rouen, la capitale historique de la Normandie, l'une des plus belles villes médiévales d'Europe et le théâtre de nombreux événements importants au cours des siècles. Jeanne d'Arc y contribua pleinement. Le point culminant de notre visite de la ville est l'impressionnante cathédrale gothique Notre-Dame, immortalisée par le grand impressionniste Claude Monet dans une série de 28 tableaux montrant la façade à différents moments de la journée. La cathédrale est brièvement devenue le plus haut bâtiment du monde lorsque le grand clocher a été ajouté au XIX^e siècle. La cathédrale est également connue pour sa statue couchée qui contiendrait le cœur de Richard Cœur de Lion. Les rues sinueuses de Rouen regorgent d'antiquaires, de boutiques et de restaurants, mettant en valeur le remarquable patrimoine gastronomique du pays. La place du Vieux-Marché est l'un des lieux les plus émouvants de la ville. Une grande croix marque

l'endroit où Jeanne d'Arc a été brûlée sur le bûcher pour sa foi. Après-midi de navigation, lunch et dîner à bord.



Jour 4 : Le Havre

Temps libre au Havre ; découvrez à votre rythme le centre-ville, classé au patrimoine mondial de l'Unesco. Depuis le bateau, vous pouvez partir à la découverte de la ville aux sites incontournables, tels que l'église Saint-Joseph (des milliers de blocs de verre encastés), le port, le MuMa, la place de l'hôtel de ville (la plus grande d'Europe)... Dans l'après-midi, le bus nous emmène à Honfleur, véritable berceau de l'impressionnisme. Honfleur est souvent considérée comme la ville la plus pittoresque de la côte nord de la France. Le vieux port, qui abrite à la fois des bateaux de pêche et des bateaux de plaisance de luxe, est magnifiquement préservé et



Château de Versailles

entouré d'une promenade au bord de l'eau, avec des maisons aux couleurs pastel datant du XVI^e au XVIII^e siècle, dont beaucoup ont été transformées en restaurants de fruits de mer.

Regardez les artistes talentueux capturer les vues enchanteuses le long du front de mer. Le fils le plus célèbre de Honfleur est Eugène Boudin, l'un des précurseurs de l'impressionnisme et ami de Claude Monet. Lunch et dîner à bord.

Jour 5 : Vernon

Matinée de navigation.

De là, nous partons à la découverte de Giverny, la maison de Claude Monet. L'artiste lui-même a décrit son jardin comme son « plus beau chef-d'œuvre » et c'est certainement l'un des jardins les plus photographiés et les plus peints au monde. Ombragé par de grands saules pleureurs et entouré de bambous, de rhododendrons et d'azalées, le jardin d'eau d'inspiration japonaise est l'endroit où il a peint son extraordinaire série, *Les Nymphéas*. Ici, vous pourrez profiter pleinement de l'atmosphère paisible tout en vous émerveillant de la lumière qui se reflète dans les feuilles et des reflets magiques qui dansent sur l'eau. Lunch et dîner à bord.

Jour 6 : Paris

Nous voilà arrivés à Paris ! Rien de tel qu'un tour en bus pour admirer cette capitale étonnante, l'une des villes les plus célèbres au monde. Admirez la Place de la Concorde avec l'Obélisque de Louxor, la plus grande place de Paris, les Champs-Élysées, l'un des boulevards les plus impressionnants au monde, la Cathédrale des Invalides, dôme important et lieu de sépulture de Napoléon I^{er}, l'immense Arc de Triomphe avec la Tombe du Soldat Inconnu, la cathédrale Notre-Dame, le Sacré-Cœur et, bien sûr, la Tour Eiffel, l'emblème « en fer » de la ville. Lunch et dîner à bord.



Le Sacré-Cœur

Jour 7 : Paris

Nous prolongeons notre séjour avec une journée supplémentaire à Paris. Temps libre en matinée, lunch sur le bateau. Après-midi libre afin de visiter à votre rythme le Musée du Louvre, le Musée d'Orsay, le Centre Pompidou, Père-Lachaise,...

ou visite optionnelle du château de Versailles – 95 euros p.p. Résidence officielle des rois de France, le château de Versailles et ses jardins comptent parmi les plus illustres monuments du patrimoine mondial. Ses origines remontent au XVII^e siècle, il a été successivement un relais de chasse, un lieu d'exercice du pouvoir et dès le XIX^e siècle un musée. Composé du Parc et des jardins ainsi que des châteaux de Trianon, il s'étend sur 800 hectares. Dîner et nuit à bord à Paris.

Jour 8 : Paris - Bruxelles

Débarquement après le petit-déjeuner. Retour à Bruxelles en TGV.

Note importante :

L'ordre des visites peut être modifié en fonction des horaires de navigation ou d'impératifs techniques. Pour des raisons liées à la météorologie, il peut arriver qu'une escale soit supprimée ou remplacée. Cette décision est du seul ressort du Commandant qui s'efforcera toujours de trouver une solution favorable aux passagers.



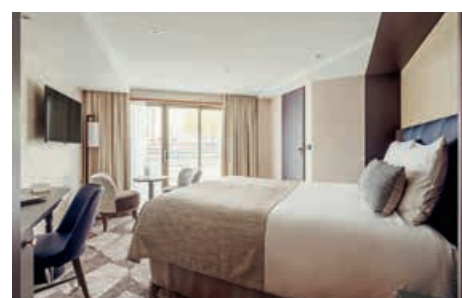
A bord du **Viva Gloria**

Bien-être et plaisir sont les maîtres-mots de votre voyage sur le Viva Gloria !

Vous pouvez vous détendre pleinement sur ce navire haut de gamme. Appréciez la vue imprenable depuis le pont soleil en sirotant une boisson sur une chaise longue ou en vous relaxant dans le bain à remous. Laissez-vous choyer par les chefs à bord avec des repas gastronomiques au restaurant Riverside. Après une journée bien remplie, faites-vous dorloter dans l'espace bien-être, qui comprend un sauna et un bain de vapeur. Dans le salon panoramique, dégustez confortablement votre café ou votre boisson tout en observant le paysage qui défile.

Le Viva Gloria peut accueillir 152 passagers dans 76 cabines élégamment décorées. Toutes les cabines des ponts Ruby et Diamond sont dotées de balcons français qui vous permettent d'admirer le paysage depuis votre lit. Sur le pont Emerald, les fenêtres ne peuvent pas être ouvertes. Sur les trois ponts, les cabines ont une superficie de 14 m². Toutes les cabines sont équipées d'une télévision à écran plat, d'un minibar inclus, de produits de beauté Rituals, d'un sèche-cheveux, d'un coffre-fort, de l'air conditionné, d'une douche et de toilettes. Un ascenseur relie le hall au restaurant, au pont Ruby et au pont Diamond. Six marches mènent au pont Emerald, situé en contrebas.

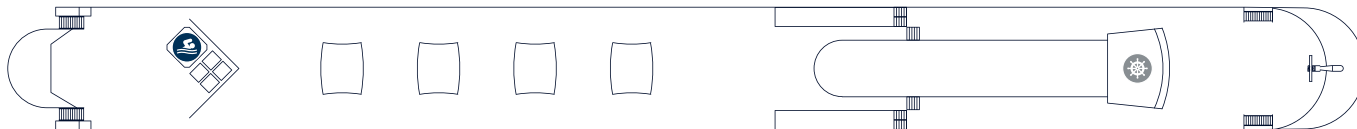
Un nouveau bar à vin *Vino Vino* vous attend également sur le Viva Gloria. Comme son nom l'indique, l'accent est mis sur le vin dans tous ses états, facettes et nuances. Situé à l'arrière du pont Diamond, il offre une vue unique et une atmosphère chaleureuse.



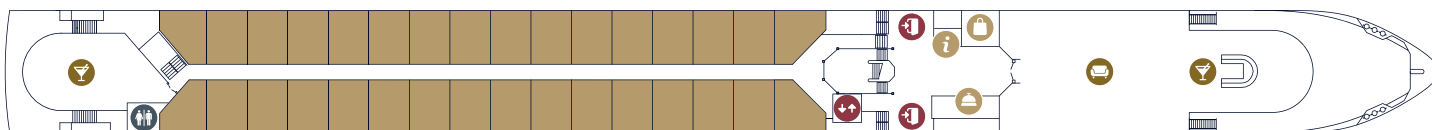
Plan du bateau

M/S Viva Gloria

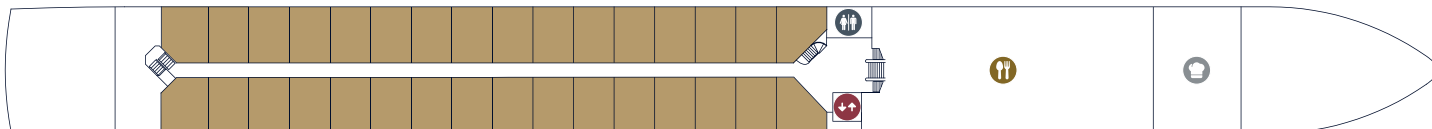
PONT SOLEIL



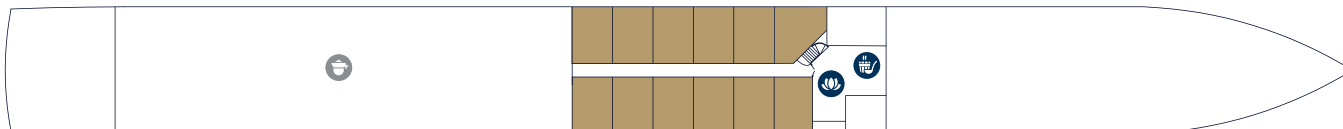
3 PONT DIAMOND



2 PONT RUBY



1 PONT EMERALD



Entrée	Restaurant	Wellness
Ascenseur	Bar	Sauna
Réception	Salon Panorama	Toilettes
Info	Piscine	Cuisine
Shop		Crew

Caractéristiques techniques

Année de construction : 2005
Rénovation complète : 2023
Nombre de ponts : 3
Membres d'équipage : 36
Longueur : 110 mètres
Largeur : 11 mètres
Nombre de cabines : 76
Capacité en passagers : 152

Commodités

- Deux lits simples pouvant se rapprocher
- Climatisation à réglage individuel
- Salle de bain avec douche et wc
- Coffre-fort personnel
- Télévision à écran plat
- Mini-frigo rempli chaque jour
- Sèche-cheveux

Infos pratiques

M/S Viva Gloria



Formalités pour les ressortissants belges

Carte d'identité ou passeport en cours de validité obligatoire.

Les prix comprennent

- TGV Bruxelles-Paris et retour
- L'ensemble des transferts mentionnés dans le programme
- Les taxes portuaires
- Le logement en cabine double climatisée avec douche et WC
- La croisière en pension complète du dîner du premier jour au petit déjeuner du dernier jour
- Les boissons lors des repas à bord
- Les boissons en espaces communs à bord de 10h à 24h
- Minibar dans la chambre, rempli chaque jour, gratuitement
- Bouteille de crémant offerte dans la cabine à l'arrivée
- Goûter sucré/salé dans le salon un jour pendant la croisière
- Le cocktail de bienvenue
- Le conférencier à bord
- L'assistance d'accompagnateurs Le Vif
- Wi-Fi gratuit à bord
- Les excursions
- Système audiophone pendant les excursions
- Les pourboires pour le personnel de bord

Les prix ne comprennent pas

- Les assurances voyages et annulation
- Les dépenses personnelles
- Les pourboires pour les guides et chauffeurs
- L'excursion optionnelle à Versailles

Prix par personne, en euros

	PONT	CABINE DOUBLE	CABINE INDIVIDUELLE
● 1	Pont Emerald	2.899 €	4.249 €
● 2	Pont Ruby	3.149 €	4.599 €
● 3	Pont Diamond	3.329 €	4.979 €

0874623

Pour réservation et information

Le Vif Voyages compense les émissions de CO₂ des voyageurs.



Allez sur www.levifvoyages.be et remplissez le formulaire d'option. Nous vous contacterons sans engagement pour confirmer votre option. Si vous avez des questions ou avez besoin d'aide lors de la réservation, envoyez un mail à Fabienne, fabienne.coppey@roularta.be ou téléphonez au 02 332 53 32.

